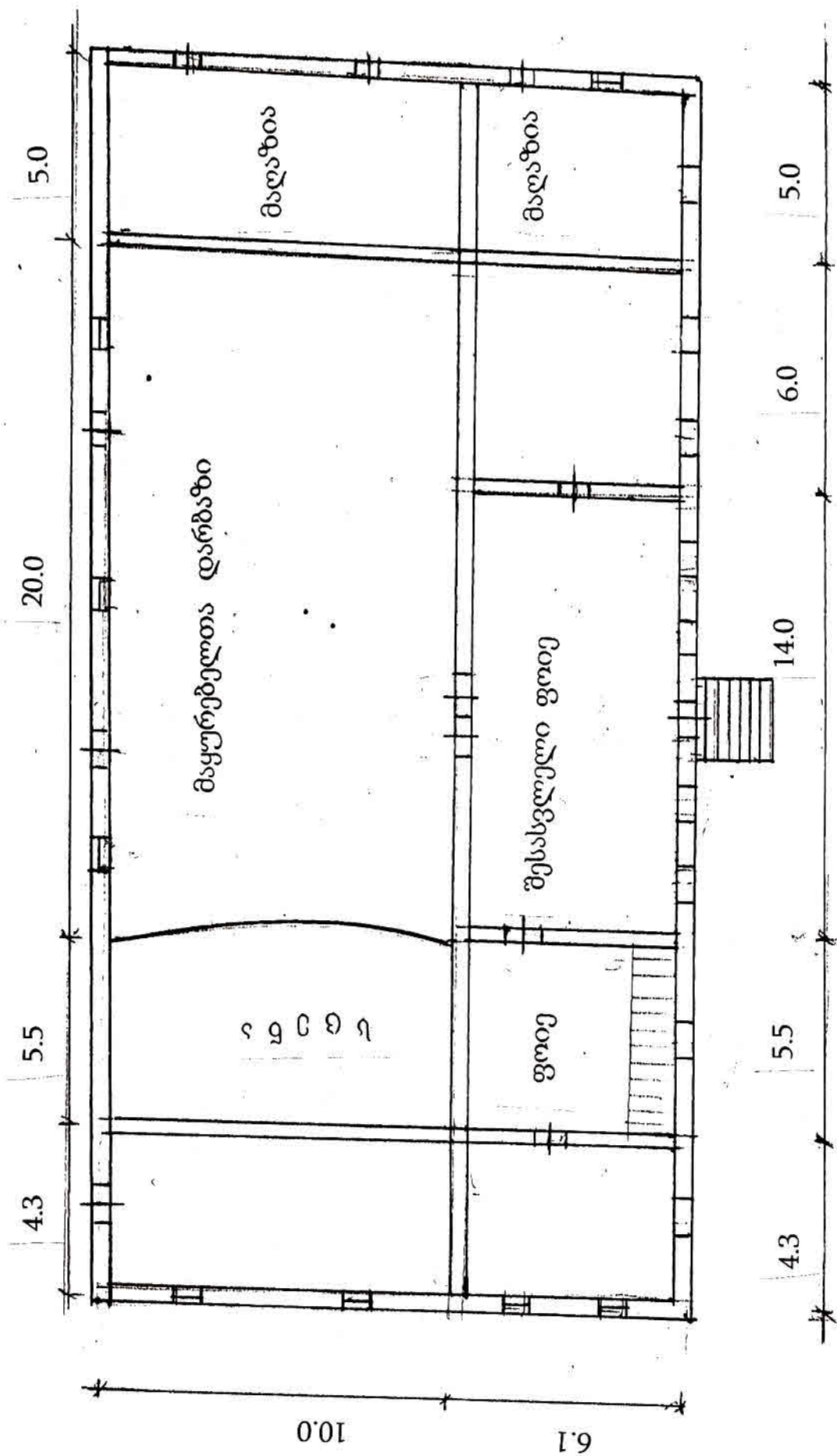
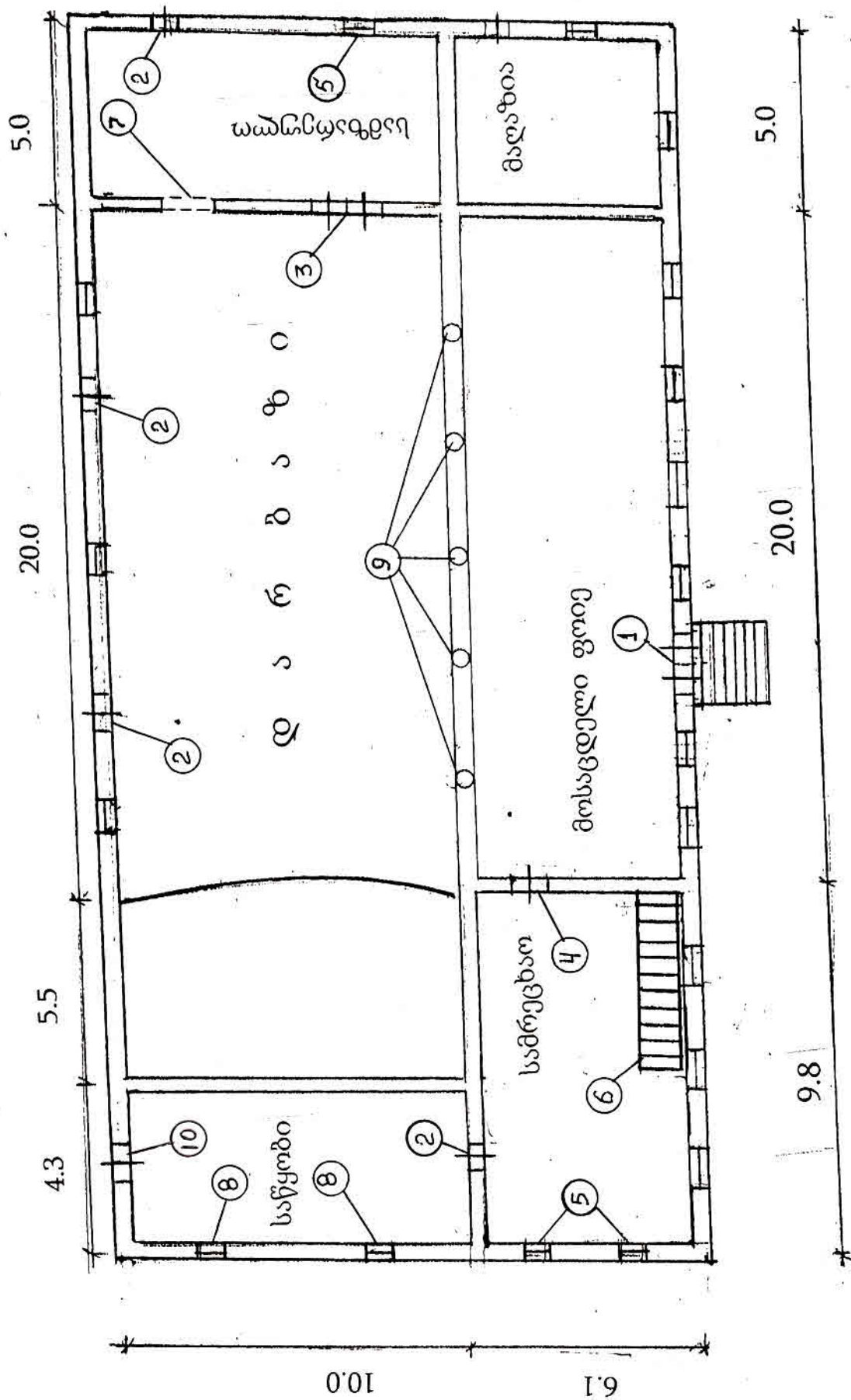


ადმინისტრაციული შენობის პირველი სართულის გეგმა რიტულების დარბაზად გადაკეთებამდე



სარიტულო დარბაზის I სართულის გეგმა

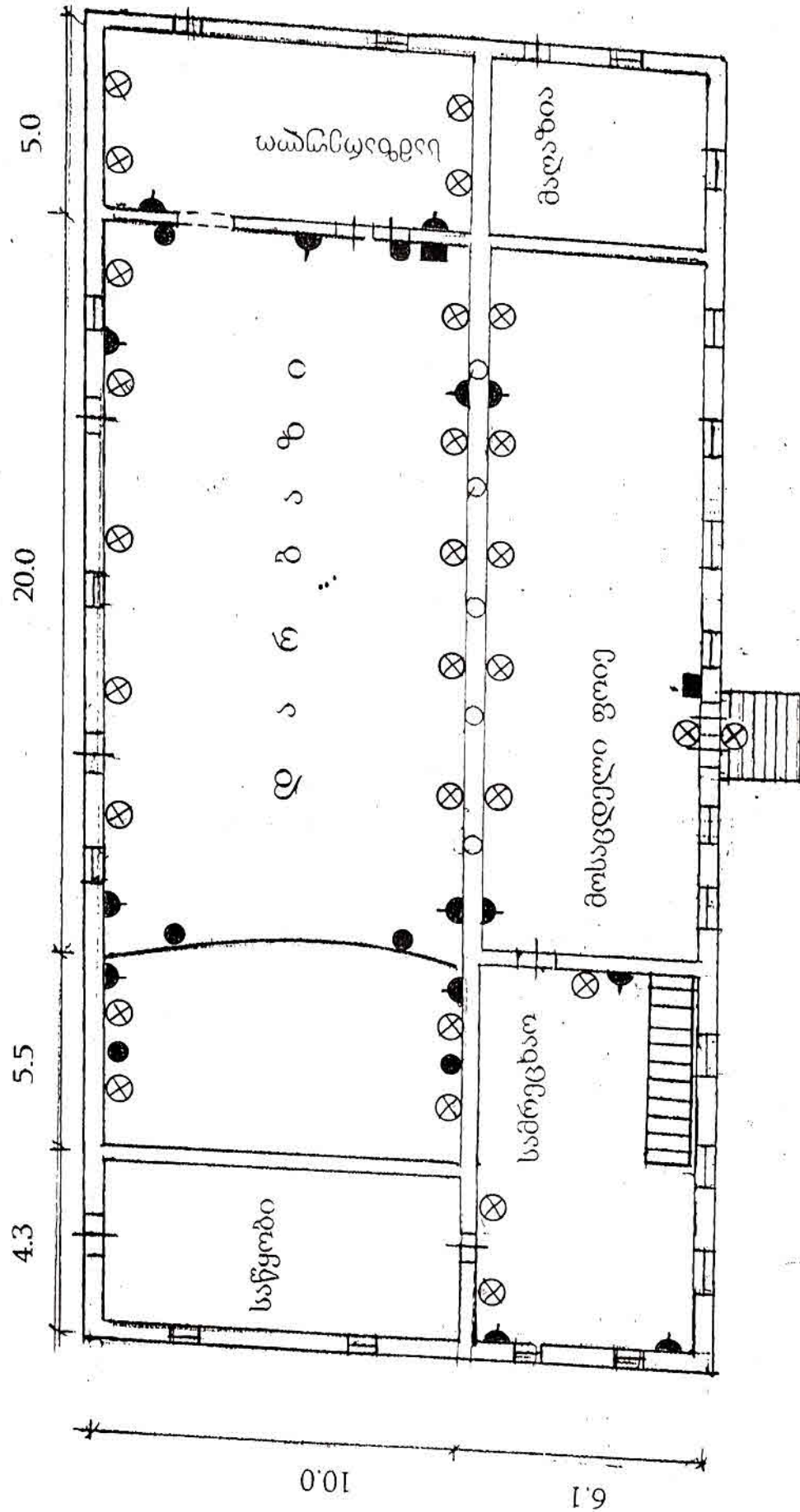


სარიტუალო დარბაზის 1 სართულის სპეციფიკაცია

1. მოსაწყობი ლითონის ორფა კარი - 1ც 2,6x1,62 მ
2. მოსაწყობი ლითონის ცალფა კარი -5ც 2,6x1,0 მ
3. მოსაწყობი მ.დ.ფ.-ს ორფა კარი -1ც 2.6x1.6 მ
4. მოსაწყობი მ.დ.ფ.-ს ცალფა კარი - 1ც 2,6x1,1 მ.
5. მოსაწყობი მ/პლასტმასის ფანჯარა - 3 ც. 1,2x1,7მ.
6. არსებული ხის კიბე
7. თაღიანი დიობის მოწყობა
8. ლითონის გისოსების მოწყობა -2ც. 1,2x1,7 მ.
9. ლითონის მზიდი სვეტების მოწყობა -5ც.

განიხილება 1 ფურცელთან ერთად

სარიტუალო დარბაზის I სართულის გეგმა
ელექტრომონტაჟის სამუშაოები



- ⊗ პლავონი კედლის 2ც. დიოდური ნათების 30 ვტ. ნათურებით --- 30 ც.
- ⊙ შტეფსელი ორპოლუსიანი დამიწების გარეშე --- 14 ც.
- პროექტორი დიოდური ნათების 100ვტ. სიმძლავრის --- 6 ც.
- გამანაწილებელი კარადა ავტომატური ამომრთველებით --- 2 კომპლ.

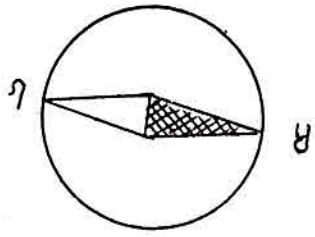
დარბაზის შენობის უკან ლითონის ღობის მოწყობა

სიტუაციური გეგმა

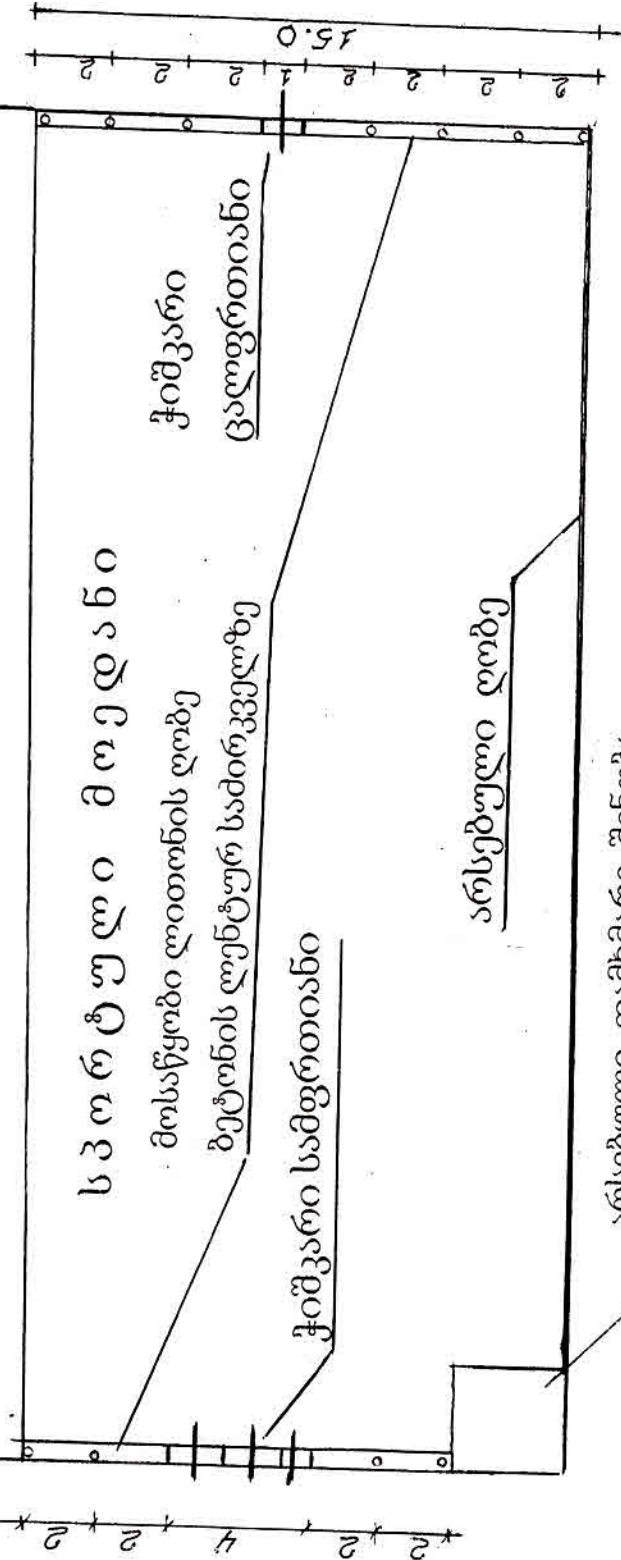
36.0



რიტუალების დარბაზის შენობა



17.2

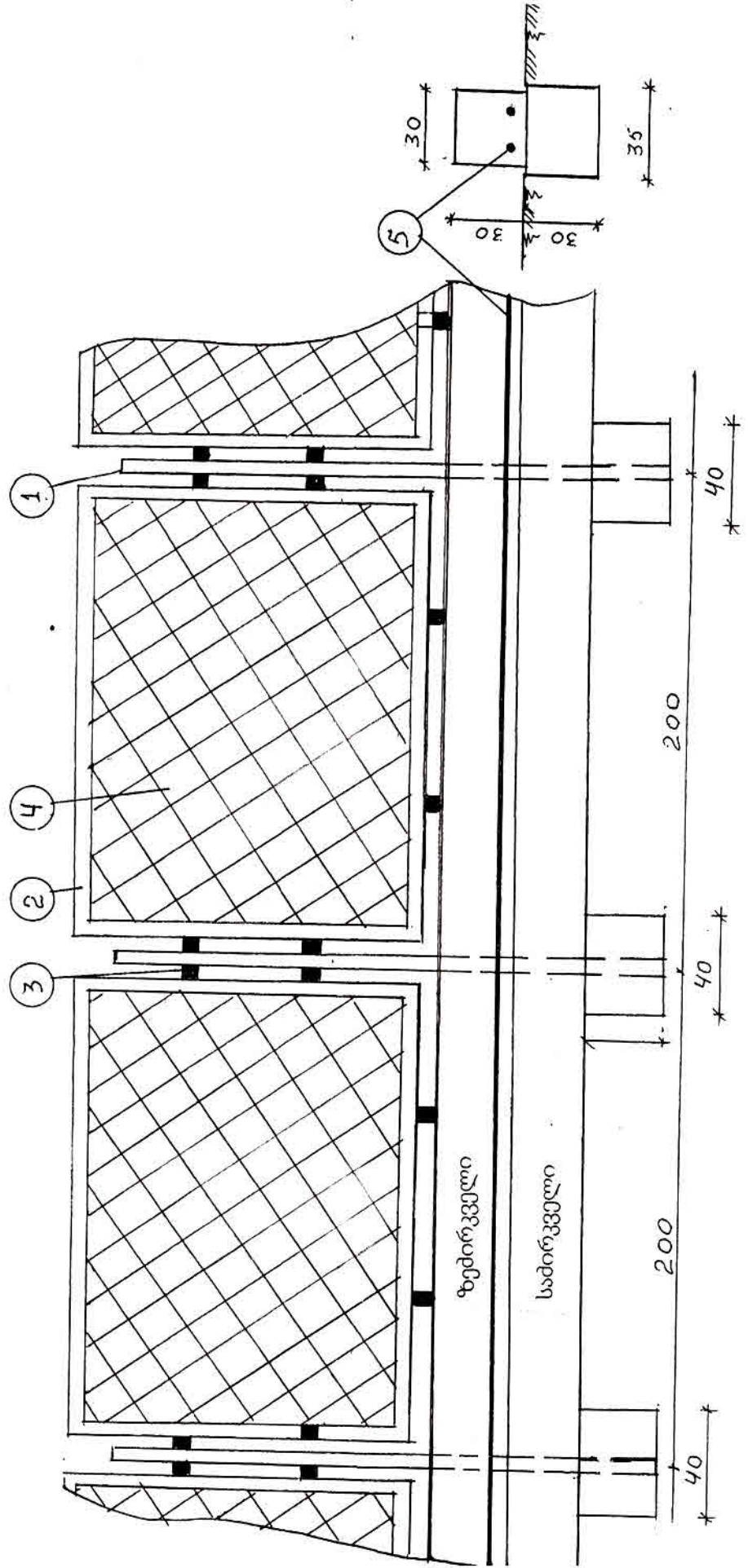


დარბაზის შენობის უკან ლითონის დობის მოწყობა

ფრაგმენტი

1. ბოძი ლითონის 60+60+5 მმ. ლ=2.2მ. --11ც
2. კუთხოვანა 60+60+4 მმ.
3. მილკვადრავი 50+50+3 მმ.
4. მავთულბადე 3.8 მმ. უჯრებით 60+60 მმ.
5. არმატურა დ=12 მმ.—44 გ.მ.

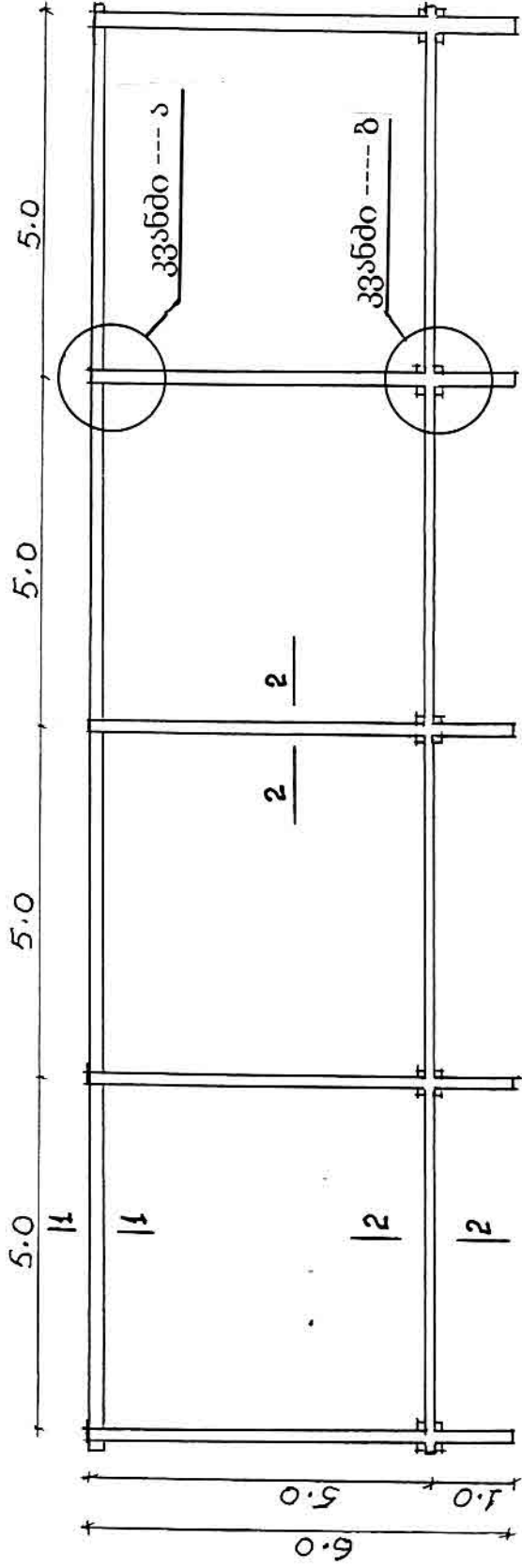
ზომები სმ.-ში



საბავშვო ბაღის ეზოს გაფართოება

რკ/ბეტონის სარტყლების მოწყობა კოლონებზე

ზომები მეტრებში



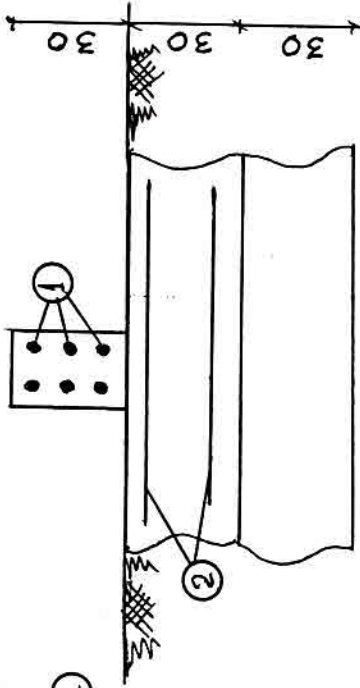
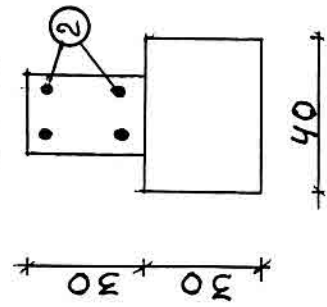
ზომები სმ.-ში

კვანძი --- ა

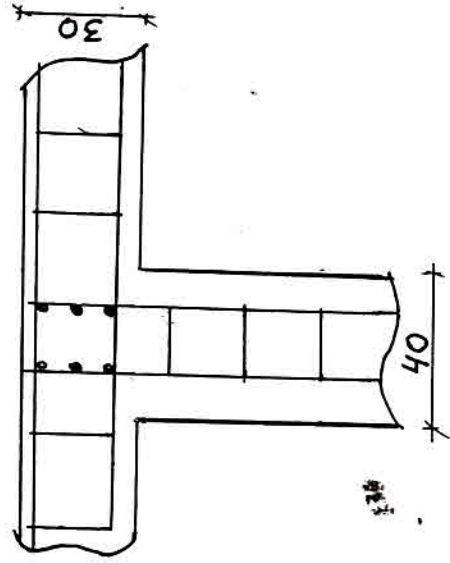
1 ---- 1

2 ---- 2

20



კვანძი --- ბ



რტყელის არმირება დ = 16 მმ. --- 50x 6გ. --- 300 გ.მ
ყრდენი კოჭის არმირება დ=16 მმ -- 21x4გ -- 84 გ.მ.

სარტყელის ბეტონი --- 3,0 კმ.
საყრდენი კოჭის ბეტონი -- 4,0 კმ.

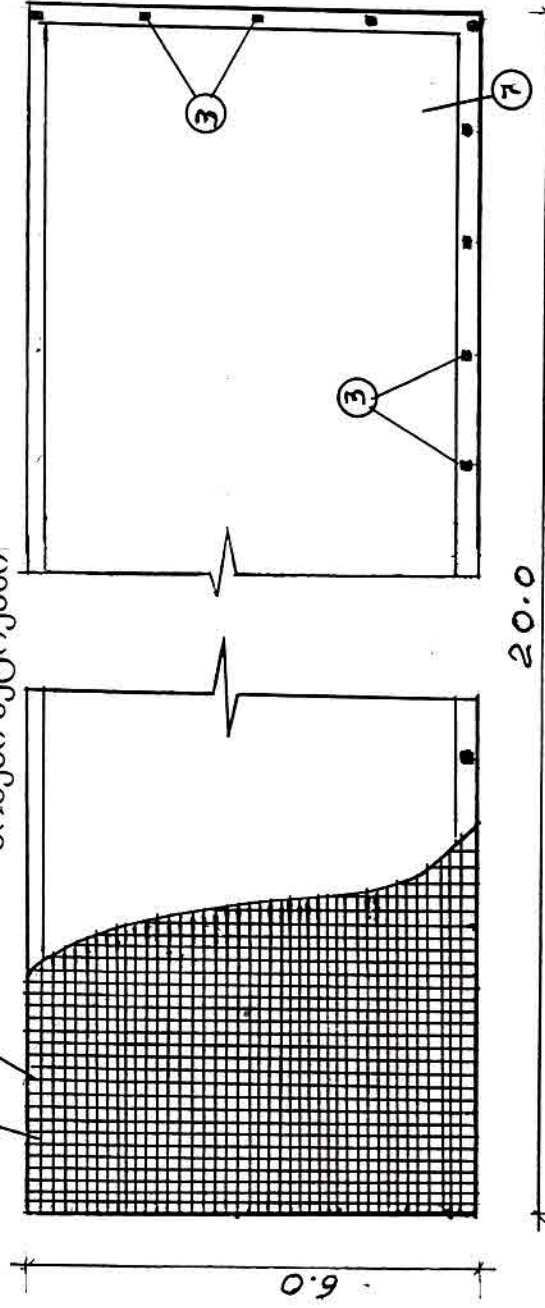
რკ/ბეტონის ფილის, კოლონის და ბარიერის საყრდენის კონსტრუქცია

1. გრძივი არმატურა $d=16$ მმ --- $40\text{ც} \times 20.0 \text{ მ}$ --- 800 გ.მ.

2. განივი არმატურა $d=16$ მმ --- $133\text{ც} \times 6.0 \text{ მ}$ --- 800 გ.მ.

7. რკ/ბეტონის ფილა $20 \times 6 \times 0.12 \text{ მ}$ --- 14,4 კმ.

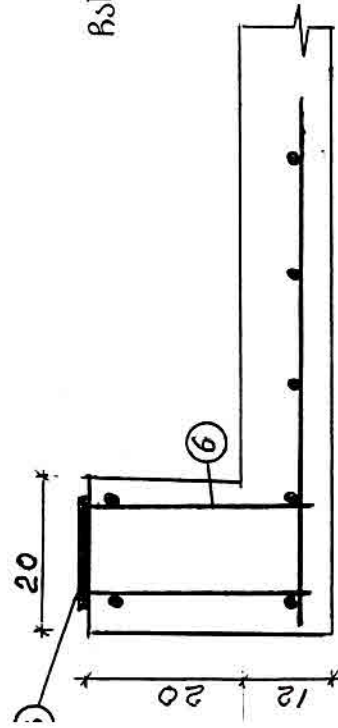
ზომები მეტრებში



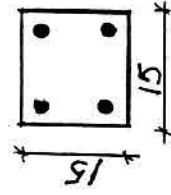
5. კოლონის ტანის არმატურა $d=16$ მმ --- $4\text{ც} \times 4.8 \text{ მ}$ --- 19,6 მ.

4. კოლონის ფუნდამენტის არმატურა $d=16$ მმ --- $16\text{ც} \times 0.7 \text{ მ}$ --- 11,2 მ.

ზომები სმ. --- ში



ჩასატანებელი დეტალი

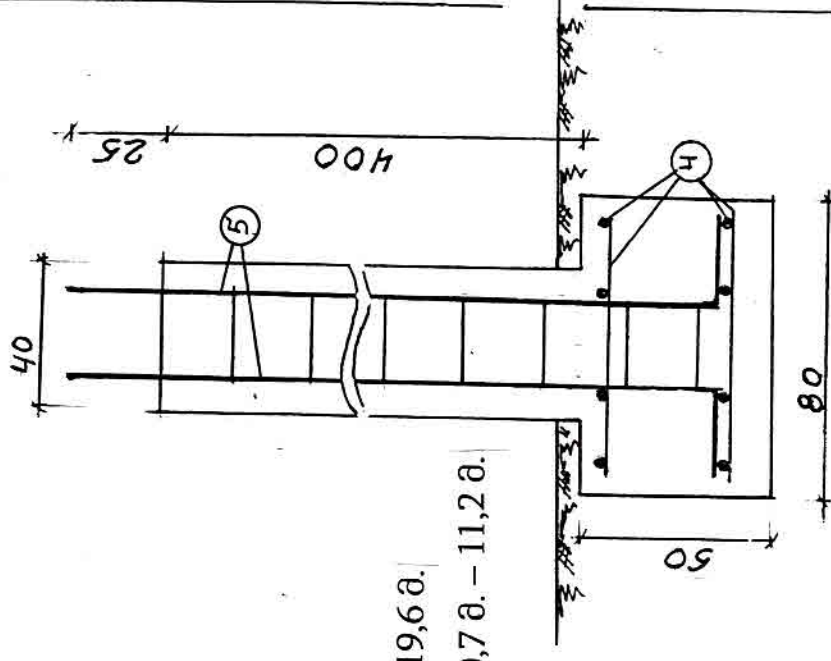


ასატანებელი დეტალი ლით. ფურც. სისქით 10 მმ --- 22ც --- $0.15 \times 0.15 \text{ მ}$

სატანებელი დეტალის სამაგრი არმატურა $d=16$ მმ --- $88\text{ც} \times 0.3 \text{ მ}$ --- 27 მ.

სპეციფიკაცია 1ც. კოლონაზე

ზომები სმ. --- ში



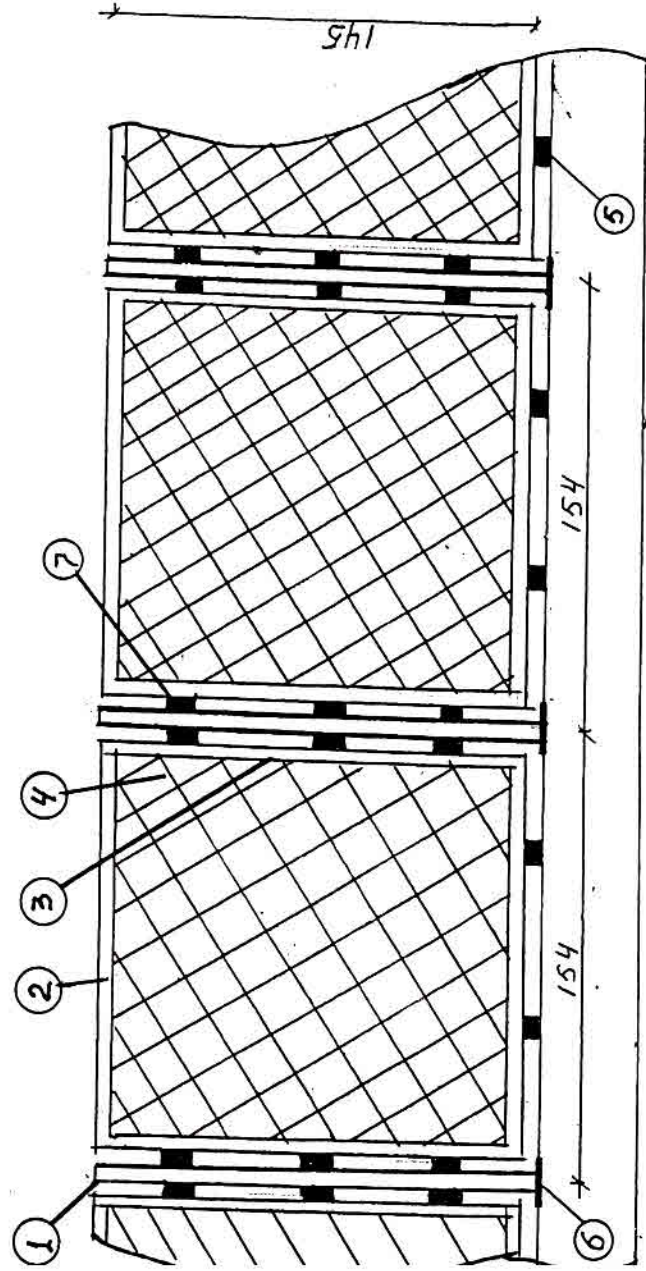
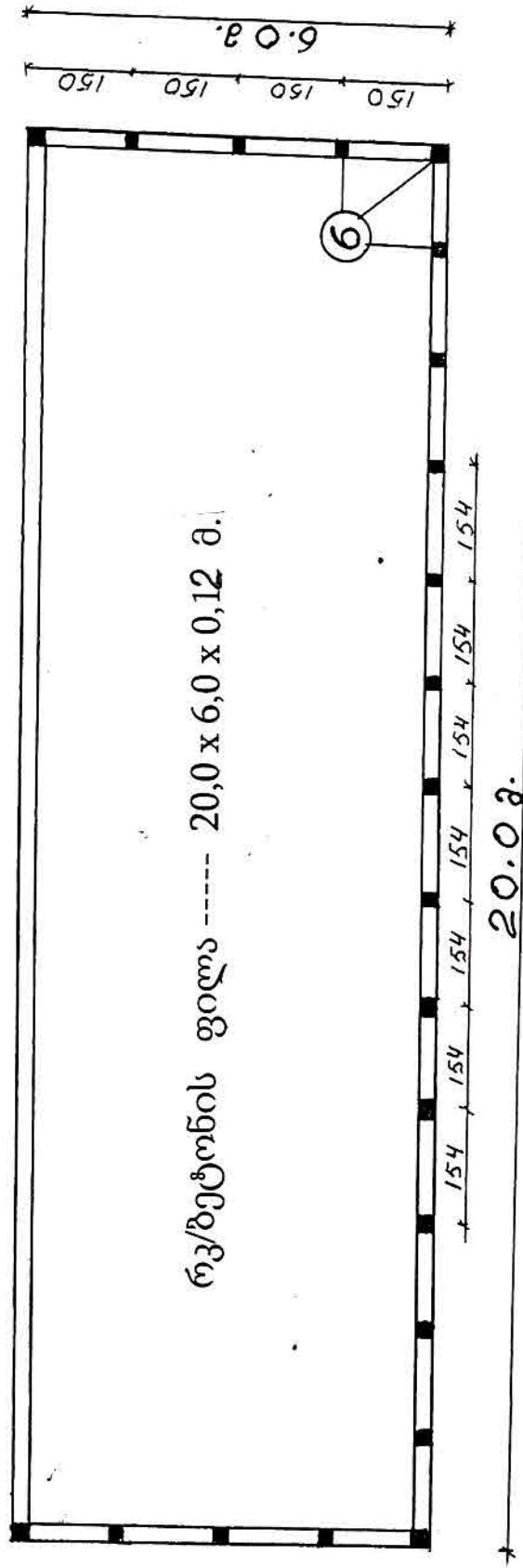
ფუნდამენტის ბეტონი --- 0,32 კმ.

ტანის ბეტონი --- 0,64 კმ.

საბავშვო ბაღის ეზოს გაფართოება

ლითონის დამცავი ღობის მოწყობა რკ/ბეტონის ფილაზე

რკ/ბეტონის ფილა ----- 20,0 x 6,0 x 0,12 მ.

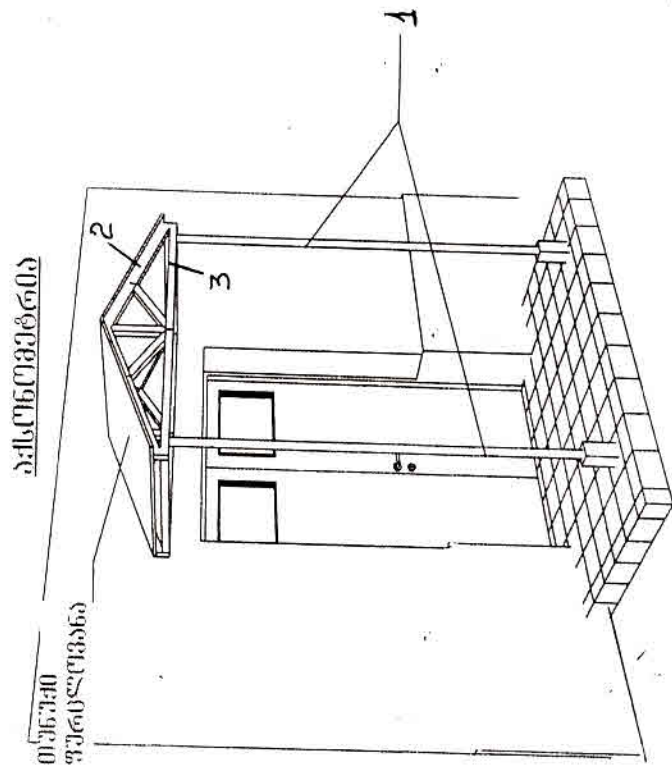
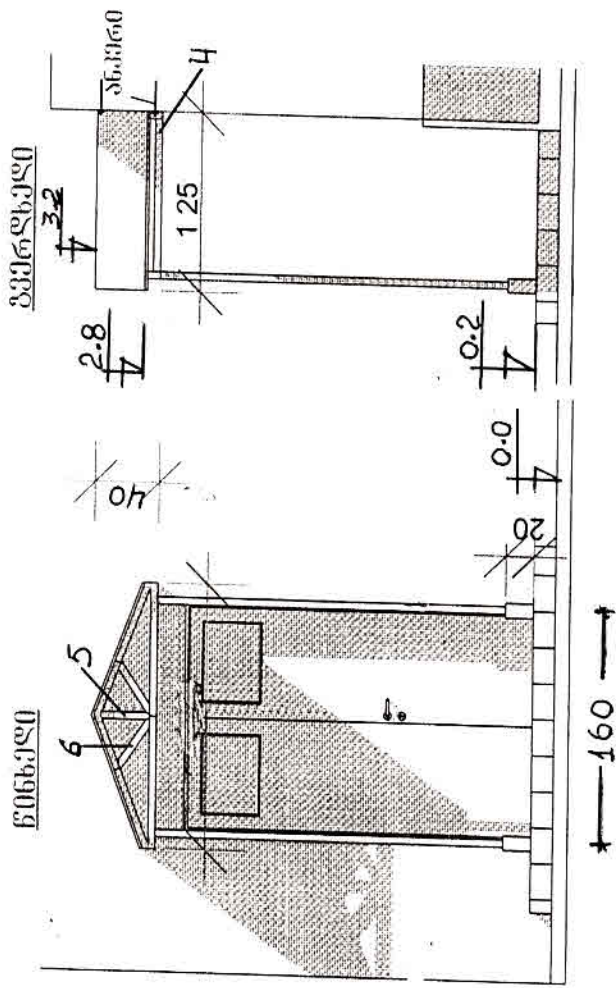


სპეციფიკაცია

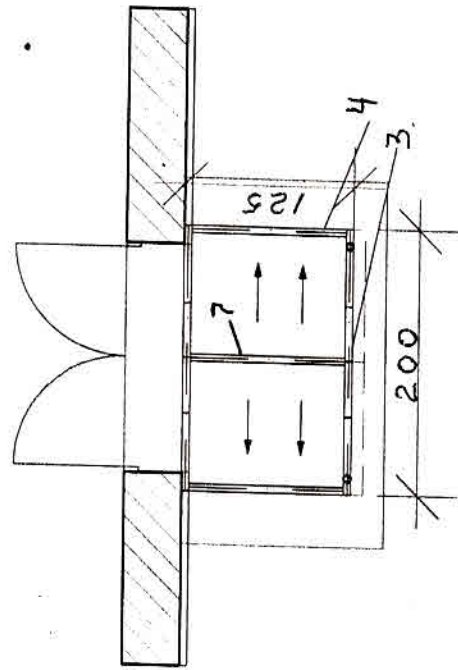
1. ლითონის ოთხკუთხა მილი 50+60+5მმ. ლ=1,5მ.
2. კუთხოვანა 50+50+4მმ. ლ=1,4მ.
3. კუთხოვანა 50+50+4მმ. ლ= 1,45 მ.
4. მავთულზადე შავი -- 3,8 კვმმ. უჯრებით 60+60მმ.
5. ოთხკუთხა მილი 40+40+3მმ.
6. ჩასატანებელი დეტალი 15+15 სმ. სისქით 10 მმ.
7. ოთხკუთხა მილი 50+50+3 მმ.

414

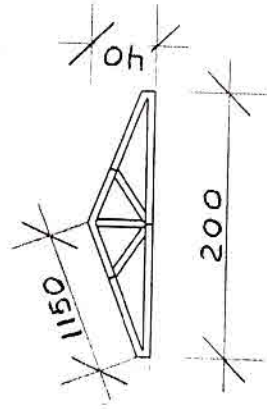
ცენტრალური შესასვლის გადამკვეთის თუნუქის ქოლგა



გეგმა



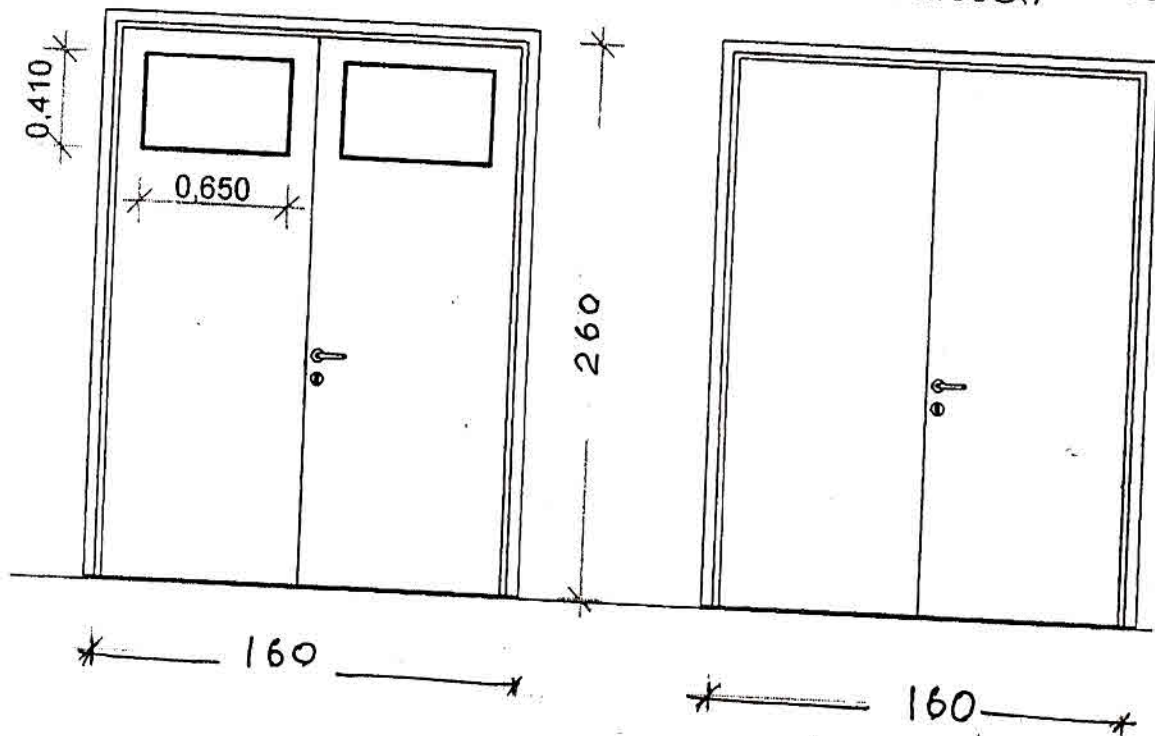
შპრბი



ცენტრალური კარები/რკინის/

1-პარიანტი

2-პარიანტი



ცენტრალური შესავლის კიბის მოწყობა

1. ოთხკუთხა ლითონის მილი 50x40x2მმ.
2. ოთხკუთხა ლითონის მილი 50x50x3მმ.
3. არმატურა დ-14 მმ. 16ც. x3,4 მ,
4. არმატურა დ=14 მმ. 23ცx2,3 მ.
5. ჩასატანებული დეტალი ლით. ფურც.
6. თუნუქის ქოლგა

